

CGM M1 PRO

Arztinformationssystem



CGM PRAXISTIMER.

Modernes Zeit- und
Ressourcenmanagement.

Synchronizing Healthcare



CompuGroup
Medical

Für **Patient, Personal** und alle **Praxisressourcen.**

Zeit ist vielleicht das wichtigste Kapital in der modernen Praxisführung – aber auch entscheidender Faktor der Lebensqualität. CGM PRAXISTIMER ist mehr als ein Terminplanungssystem, das kalendarische Funktionen wahrnimmt. Es ist abgestimmt auf die umfangreichen Koordinationsmaßnahmen eines Praxisalltags. Mit CGM PRAXISTIMER optimieren Sie nahezu alle Ressourcen Ihrer Praxis. Behandlungszimmer werden optimal belegt, Patiententermine auf Basis individueller Praxisregeln effektiv aneinandergereiht, Sperr- und Nutzzeiten Ihrer Geräte fixiert, Kollegen und Personal entsprechend ihrer Kapazitäten ausgelastet. Selbst außerhalb der Öffnungszeiten sorgt die tief integrierte Onlineterminvergabe der CGM LIFE eSERVICES dafür, dass Ihre Patienten Termine nach Ihren Praxisregeln erhalten. Statistische Auswertungen bereits geplanter Termine erlauben Ihnen sogar eine Zukunftsprognose. Dabei sichern Sie sich die Freiräume, die Sie für Ihre Tätigkeit oder Ihre private Lebensgestaltung benötigen.

Systemvoraussetzung

Betriebssystem

- Windows 2003 Server 32+64 Bit (ab SP1)*
- Windows Vista Business & Ultimate 32+64 Bit (ab SP1)*
- Windows Server 2008 32+64 Bit (ab SP1)*
- Windows 7 Professional & Ultimate 32+64 Bit*
- Windows Small Business Server 2011*
- Windows Server 2012 Standard*
- Windows 2008 Server R2*
- Windows 8.1 Professional & Enterprise 32+64 Bit*

Hardware

- X86-Prozessor ab 1 GHz
- 512 MB RAM
- CD/DVD-ROM-Laufwerk
- Auflösung mind. 1024x768
- Fingerprinter für Mitarbeiterzeitverwaltung:
DigitalPersona U.are.U 4500 Fingerprint Reader

Software

- Internet Explorer (ab Vers. 7)
- SQL Server (ab Version 2005)

* Auf 64-Bit-Betriebssystemen ist das Programm nur innerhalb des integrierten 32-Bit-Subsystems („WoW - Window on Windows“) lauffähig

Die genannten Marken sind Eigentum der Microsoft Corporation oder Microsoft Deutschland GmbH.

CGM PRAXISTIMER ist mit Ihrem Arztinformationssystem CGM M1 PRO kompatibel sowie stand-alone einsetzbar. Gerne können Sie sich bei Fragen an uns oder Ihren kompetenten Vertriebs- und Servicepartner wenden.

Wir beraten Sie gerne.



Ihre **Vorteile** im Überblick.

Zeit- und Kostenersparnis.

- Schnelle und intuitive Terminvergabe von jedem Arbeitsplatz der Praxis aus
- Perfekt verzahnte Ressourcenplanung für zusätzliche Kapazitäten ohne Extra-Investition
- Optimale Auslastung von Behandlern, Räumen und Geräten
- Priorisierung wirtschaftlich interessanter Behandlungen auf Basis individueller Praxisvorgaben

Sicherheit.

- Einhaltung der Praxisvorgaben durch das Terminvorschlagssystem
- Analysemöglichkeiten von unverzichtbaren betriebswirtschaftlichen Auswertungen
- Weniger Terminversäumnisse der Patienten durch Terminerinnerung per SMS und E-Mail
- Konstant effiziente und regelkonforme Terminplanung durch jeden Mitarbeiter

Flexibilität.

- Individuell an die Praxisgegebenheiten anpassbar
- Terminexport an MS-Outlook
- Online-Terminvergabe rund um die Uhr dank der eTermine-Funktion der CGM LIFE eSERVICES
- NEU: Termine der Praxis an jedem Ort zu jeder Zeit einsehen mit dem Onlinekalender CGM PRAXISTIMER WEB

Übersichtlichkeit und eine entspannte Atmosphäre in der Praxis.

- Kürzere Wartezeiten durch bessere Planung
- Wartezimmerliste mit Statusanzeige

„Eine perfekt organisierte Praxis schafft Vertrauen und Vorsprung.“

Weitere Features.

- Problemlose Vergabe von Einzelterminen sowie Terminketten*
- Berücksichtigung von erlaubten Zeiten, Sonderzeiten und Parallelvergaben*
- Aufgabensteuerung mit Erinnerungsfunktion
- Individuelle Gestaltungsmöglichkeit der Terminkarten
- Ausgefeiltes Schichtsystem für Sprechzeiten und Wechselschichten
- Speicherung und Auswertung der Patientenwartezeiten und Terminversäumnisse
- Zahlreiche Terminlisten sowie Telefon- und Umbestellungslisten*

Kalenderübersicht.

Alle Termine direkt im Blick – wahlweise in der Monats-, Wochen- oder Tagesansicht. Die farbige Markierung je Behandler, Terminart oder Auslastung sowie die Kennzeichnung von VIP-Terminen verschaffen Ihnen eine schnelle Übersicht der zu erwartenden Behandlungen.

Statistik.

Die CGM PRAXISTIMER Statistik bildet ein wichtiges Instrument zur Analyse von Behandler- und Raumauslastung. Behandlungsspitzen und Geräteauslastungen können so ermittelt und die Sprechzeiten danach angepasst werden. Selbst ein Blick in die Zukunft mit Umsatzprognose ist auf Knopfdruck möglich und ermöglicht eine frühzeitige Planung und Steuerung.

* Teilweise nur im Zusatzmodul CGM PRAXISTIMER PRO

Online-Terminbuchung.

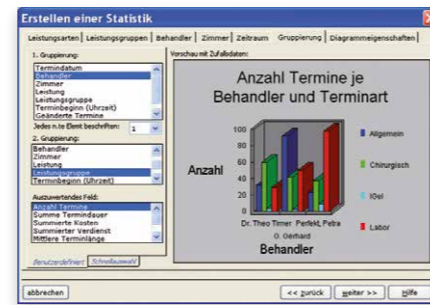
Unabhängig von Öffnungszeiten und telefonischer Erreichbarkeit können Ihre Patienten selbstständig über das Internet Termine vereinbaren, die dann automatisiert an den CGM PRAXISTIMER übermittelt werden.

Terminvorschlagssystem.

Praxisindividuell, konfigurier- und regelbar. Die perfekt verzahnte Terminvergabe ist der Schlüssel zur Ablaufoptimierung und schafft zusätzliche Kapazitäten ohne Investition. Einzeltermine sowie komplette Terminketten werden innerhalb kürzester Zeit ermittelt und bereitgestellt.

Patientenbenachrichtigungen.

Erreichen Sie Ihre Patienten via E-Mail oder SMS. Praxispezifische Terminkarten sorgen dafür, dass kein Termin in Vergessenheit gerät.



Funktionsübersicht der CGM PRAXISTIMER Module

	CGM PRAXISTIMER BASIC	CGM PRAXISTIMER PRO	CGM PRAXISTIMER MIT-ARBEITZEITVERWALTUNG
Checkliste zur Einrichtung der Stammdaten		x	x
Kontextsensitive Onlinehilfe	x	x	x
Anbindung mit Datenaustausch (Patientenstammdaten, Termini, Wartestatus) an Ihr Arztinformationssystem CGM M1 PRO	x	x	
Erstellung und Verwaltung einer eigenen Patientendatenbank mit Patientenimport aus Textdateien oder per BDT-Import	x	x	
Beliebige Anzahl von Behandlern und sonstigen Mitarbeitern	x	x	x
Benutzer- und Rechteverwaltung mit Passwortvergabe	x	x	x
Arbeitskalender mit Stunden-, Urlaubs- und Feiertagsplanung, Überstundenausgleich sowie Krankheitstagen	x	x	x
Anlage diverser Sprechzeiten oder Wechselschichten mit Zuordnung zu den einzelnen Behandlern	x	x	
Beliebige Anzahl von Terminleistungen mit unterschiedlicher Zeitvorgabe und Auslastung je Behandler	x	x	
Verwaltung von beliebig vielen Räumen	x	x	
Zuordnung Terminleistungen zu Behandlern und Räumen		x	
Definition von Sonderzeiten (Reservierung für besondere Terminleistungen)		x	
Definition erlaubter Zeiten (Einschränkung von Terminleistungen auf bestimmte Zeiten)		x	
Definition paralleler und serieller Ausschlüsse		x	
Tages-, Wochen- und Monatsansicht	x	x	
Manuelle Terminvergabe	x	x	
Automatische Terminvergabe und -verschiebung von Einzelterminen und Behandlungsketten		x	
Funktion „Termine vormerken“ für noch nicht fest planbare Termine		x	
Vergabe von Sammel- und Gruppenterminen	x	x	
Online-Terminbuchung über CGM LIFE eSERVICES		x	
Farbdarstellung der Termine in Behandler-, Gruppen- oder Auslastungsansicht	x	x	
Wartezimmerliste mit farbigen Symbolen für Wartestatus	x	x	
UMS-Versand von Terminerinnerungen, Terminverschiebungen, Terminabsagen und Infonachrichten	x	x	
Terminexport an MS-Outlook	x	x	
Terminkartendruck	x	x	
Druck diverser Terminlisten, Erinnerungslisten und Telefonliste	x	x	
Umbestellungsliste zur schnellen Umorganisation bei Behandlerausfall		x	
Statistische Auswertung von Terminen, Raum- und Behandlerauslastung und Wartezeiten	x	x	
Verwaltung von Einzel- und Serienaufgaben	x	x	
Erfassen der Arbeitszeiten manuell per Loginkürzel, mittels Kartenleser oder per Fingerabdruckscanner			x
Anlage und Verwaltung diverser Arbeitszeitmodelle			x
Berücksichtigung diverser Urlaubs- und Überstundenregelungen			x
Berücksichtigung von Berufsschulzeiten			x
An- und Abwesenheitsliste			x
Monatsabschluss mit Journalausdrucken			x
Anzeige von Ferien im Kalender	x	x	x

Die Zukunft ist online.

Für Ihre Patienten –
CGM LIFE eSERVICES*.

Für Sie –
CGM PRAXISTIMER WEB.

NEU

Online-Terminbuchung direkt durch Ihre Patienten mit eTermine. Komfortabel, zuverlässig und stets verfügbar.

eTermine:

- Durch einfaches Anmelden auf Ihrer Internetseite können Ihre Patienten selbstständig nach Praxisvorgaben Termine buchen: 24 Stunden am Tag, an 7 Tagen in der Woche.
- Durch die gewohnt komfortable und nahtlose Integration in CGM PRAXISTIMER wird Ihre Praxisorganisation optimal umgesetzt und Ihre Anmeldung nachhaltig entlastet.

Voraussetzungen:

- Internetfähiger PC
- Online-Zugang
- Zusatzmodul CGM PRAXISTIMER PRO

Und so einfach geht's:

- Einmalig eTermine auf der Praxishomepage zur Verfügung stellen
- Im CGM PRAXISTIMER Terminarten auswählen, die für Patienten online angezeigt und von Patienten ausgesucht werden.
- CGM PRAXISTIMER schlägt optimale Termine vor und stellt somit sicher, dass die Terminregeln der Praxis eingehalten werden.
- Patient sucht online seinen Wunschtermin aus, der direkt an die Praxis übermittelt wird.
- Je nach Optionseinstellungen erfolgt eine automatische Terminannahme oder eine manuelle Terminbestätigung durch die Praxis.
- Patient erhält automatisierte Bestätigungs-E-Mails von Ihrer Praxis.

* Gesonderter Software-Pflegevertrag notwendig.



„CGM PRAXISTIMER WEB gibt mir die Flexibilität, die ich außerhalb der Praxis brauche.“

So dynamisch wie Sie es sind.

Ihr Leben findet nicht nur in der Praxis statt? Sie sind der Ansicht, dass sich Anwendungen Ihrem Alltag anpassen sollten – und nicht umgekehrt? Für alle, die die Unabhängigkeit lieben, gibt es jetzt CGM PRAXISTIMER WEB: Ob PC, Tablet oder Smartphone – mit dem neuen Zusatzmodul CGM PRAXISTIMER WEB haben Sie Ihre Praxistermine auch unterwegs immer im Blick. Selbstverständlich haben Sie auch die Möglichkeit, Termine von unterwegs einzutragen, zu verschieben oder zu löschen sowie Notizen zu ergänzen oder zu bearbeiten. So haben Sie nicht nur jederzeit Ihre Terminplanung zur Hand, sondern sind auch immer und überall handlungsfähig.

Voraussetzungen:

- Browser mit Internetverbindung
- Zusatzmodul CGM PRAXISTIMER PRO
- Zusatzmodul CGM PRAXISTIMER WEB

Folgende Informationen hält CGM PRAXISTIMER WEB für Sie bereit:

- Datum und Uhrzeit
- Patientennamen
- Terminart
- Behandler
- Terminnotizen

„Mit dem CGM LIFE eSERVICES kann ich Termine buchen, wann immer ICH Zeit dafür habe!“

Zusatzmodul MITARBEITERZEITVERWALTUNG.

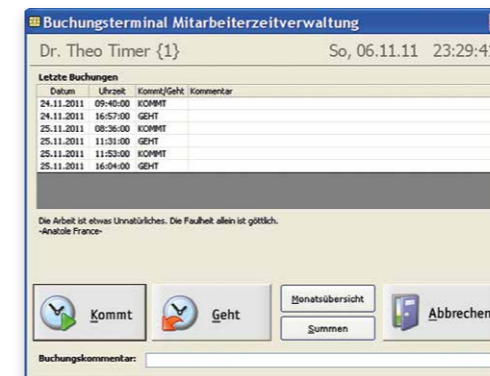
Im Zuge einer modernen Praxisführung werden die Ressourcen in Ihrer Praxis bereits effizient mit dem CGM PRAXISTIMER ausgeschöpft. Ein weiterer Baustein neben der Koordination des Praxisalltags ist ein professionelles Personalmanagement. Das ergänzende Zusatzmodul „MITARBEITERZEITVERWALTUNG“ unterstützt Sie dabei in der Verwaltung der Arbeitszeiten und verschafft Ihnen jederzeit eine schnelle Übersicht über sämtliche Buchungs- und Fehlzeiten Ihrer Mitarbeiter. Das Modul berücksichtigt unterschiedlichste Arbeitszeitmodelle. So behalten Sie problemlos den Überblick über individuelle Urlaubs-, Pausen- und Überstundenregelungen. Zusätzlich haben Sie die Möglichkeit, durch spezielle Kennzeichnung die Verwaltung der Berufsschulzeiten Ihrer Auszubildenden zu koordinieren. Die Erfassung der „Kommt- und Geht-Zeiten“ erfolgt ganz einfach über Ihren bereits vorhandenen KV-Kartenleser mittels Chipkarte oder manuell per Passworteingabe. Dies hat für Sie den speziellen Vorteil, dass bei Implementierung des Moduls keine weiteren Hardware-Investitionen anfallen. Darüber hinaus ist auch eine eindeutige Identifikation per Fingerabdruck möglich.

MITARBEITERZEITVERWALTUNG. Die professionelle Arbeitszeiterfassung.

- Berücksichtigung verschiedener Arbeitszeitmodelle
- Ein- und Ausloggen mit Chipkarte, d.h. keine Investition in zusätzliche Hardware
- Koordination von Berufsschulzeiten
- An- und Abwesenheitsliste
- Erstellung von Monatsjournalen
- Direkte Übersicht über Resturlaubstage, Fehlbuchungen und Überstunden aller Mitarbeiter

Die MITARBEITERZEITVERWALTUNG

kann als Zusatzmodul zu CGM PRAXISTIMER oder als Stand-alone-Software erworben werden.



Buchungsterminal.

Jeder registrierte Mitarbeiter sieht im Buchungsdialog seine persönliche Zeitverwaltung des aktuellen und letzten Buchungstages. Im Buchungskommentar können zudem individuelle Bemerkungen zur Buchung eingegeben werden, wie z.B. Gründe für verspätetes Einbuchen, Informationen über nicht vorhandene Buchungen etc.

Mitarbeiterdaten.

Um das einfache Ein- und Ausloggen sicherzustellen, wird jeder Mitarbeiter einmalig mit seiner Chipkarte oder per Fingerabdruck* registriert und einem der angelegten Arbeitszeitmodelle zugeordnet. Individuelle Einstellungen zu Regelungen bzgl. Übertragung oder Kappung von Überstunden werden ebenfalls berücksichtigt. Zudem ist ein problemloser Zugriff auf bereits angelegte Mitarbeiter sichergestellt.

An-/Abwesenheitsliste.

Durch das kontrollierte Ein- und Ausloggen Ihrer Mitarbeiter auch in den Pausenzeiten besteht jederzeit Auskunft darüber, wer sich gerade in der Praxis befindet.

Arbeitszeitmodell.

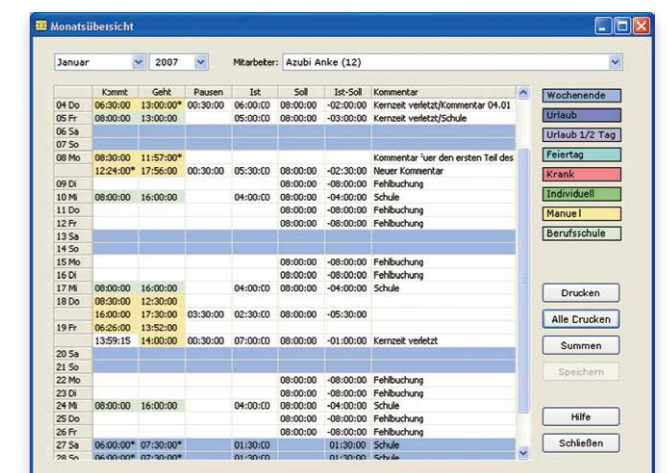
Durch Anlegen verschiedener Arbeitszeitmodelle, z. B. für angestellte Ärzte, Arzthelferinnen, Auszubildende etc., können gültige Arbeitszeitbuchungen, Kernzeiten sowie Sollarbeitszeiten

*Bitte Hardwarevoraussetzung beachten.

im Vorfeld definiert und hinterlegt werden. Es besteht zudem eine Auswahlmöglichkeit zwischen festen und variablen Pausenzeiten.

Monatsauswertung.

Mit dem monatlichen Journal erhalten Sie eine regelmäßige Kontrolle und Übersicht über alle Arbeits- und Fehlzeiten inklusive der Buchungskommentare je Mitarbeiter. Vorgenommene Buchungen lassen sich kontrollieren und ggf. korrigieren, bevor Sie den Monatsabschluss durchführen. Durch die Kennzeichnung eines Mitarbeiters als Auszubildenden können ihm direkt Berufsschulzeiten zugeordnet werden, die dann automatisch in der Monatsauswertung nach den gesetzlichen Bestimmungen berücksichtigt werden.



Erfolg durch **Kompetenz** und **Engagement.**

CompuGroup Medical ist eines der führenden eHealth-Unternehmen weltweit und erwirtschaftet einen Jahresumsatz von rund 500 Mio. Euro. Seine Softwareprodukte zur Unterstützung aller ärztlichen und organisatorischen Tätigkeiten in Arztpraxen, Apotheken, Laboren und Krankenhäusern, seine Informationsdienstleistungen für alle Beteiligten im Gesundheitswesen und seine webbasierten persönlichen Gesundheitsakten dienen einem sichereren und effizienteren Gesundheitswesen. Grundlage der CompuGroup Medical Leistungen ist die einzigartige Kundenbasis von etwa 400.000 Ärzten, Zahnärzten, Krankenhäusern, Apothekern und Netzen sowie sonstigen Leistungserbringern. Mit eigenen Standorten in 19 Ländern und Kunden in 43 Ländern weltweit ist CompuGroup Medical das eHealth-Unternehmen mit einer der größten Reichweiten unter Leistungserbringern. Rund 4.200 hochqualifizierte Mitarbeiter stehen für nachhaltige Lösungen bei ständig wachsenden Anforderungen im Gesundheitswesen.

CompuGroup Medical Deutschland AG

Geschäftsbereich Arztsysteme
Maria Trost 25, 56070 Koblenz
info.m1pro@cgm.com
T +49 (0) 261 8000-1400
F +49 (0) 261 8000-1441



cgm.com/de/cgm-m1-pro

KRATZER EDV GmbH

Standort München:
Richard-Strauss-Straße 48
81677 München
Telefon: 089 / 23 23 66 - 0
Fax: 089 / 23 23 66 - 66

E-mail: info@kratzer-edv.de
Internet: www.kratzer-edv.de

Standort Nürnberg:
Läufer Weg 94
90552 Röthenbach a.d. Peg.
Telefon: 0911 / 50 49 91 - 50
Fax: 0911 / 50 49 91 - 55

Überreicht durch: